

SMILJANIĆEVA 27

OBJEKAT: Stambeno-poslovni objekat,
Po2+Po1+P+4+Ps1+Ps2,
ulica Smiljanićeva 27,
k.p. 314, K.O.Vračar, Beograd

GRAĐEVINSKA DOZVOLA: IX-18 br.351-290/15 od 19.10.2015.god.

INVESTITOR I ORGANIZATOR GRADNJE: STAMBENA ZADRUGA "PROSTOR",
Svetozara Markovića 8b, Beograd
www.szprostor.com
+381 11 3241 269



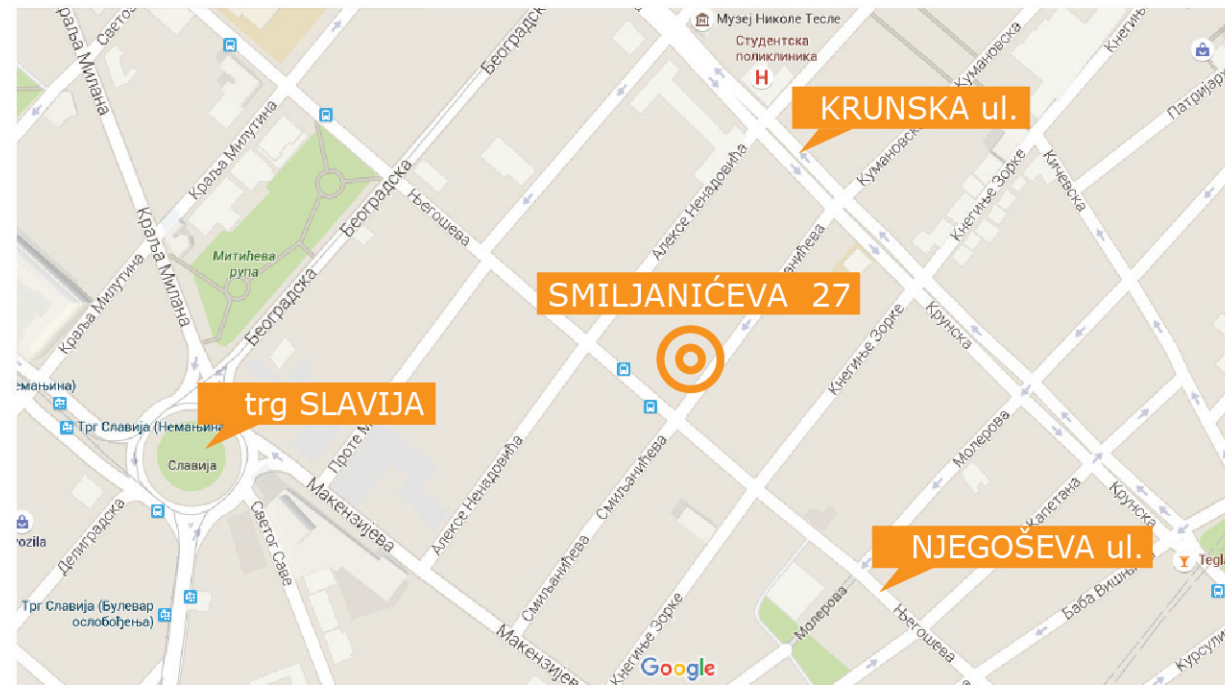
СТАМБЕНА ЗАДРУГА
ПРОСТОР

ARHITEKTONSKO REŠENJE: Agencija za projektovanje "OXO Arhitekti"
Starine Novaka 22, Beograd
oxo.arhitekti@live.com
+381 11 3234 792



ODGOVORNI PROJEKTANT: Rade Lalić dipl.inž.arh.





Stambeno-poslovni objekat u Smiljanićevoj ulici broj 27, je smešten između Njegoševe i Krunske ulice na Vračaru, na pešačkoj udaljenosti od najznamenitijih Beogradskih lokacija. U neposrednoj blizini se nalaze Vračarski plato, Slavija, Cvetni trg i Kalenić pijaca.

Položaj zgrade je izrazito povoljan imajući u vidu orijentaciju koja obezbeđuje dobru insolaciju i provetrenost.

Naspram objekta, u Smiljanićevoj ulici je niz zaštićenih objekata niske spratnosti. Pored toga što čine jedinstvenu urbanu celinu, njihova spratnost omogućava da budući stanari objekta u Smiljanićevoj ulici broj 27, uživaju u širokom pogledu i neometanim vizurama ka jednom od najlepših delova grada.



prednja fasada

1. FUNKCIJA

Objekat je u funkcionalnom smislu stambeno-poslovni sa podzemnom garažom na četiri među-nivoa, poslovnim apartmanom u prizemlju i 11 stambenih jedinica na spratovima. Poslovno - stambeni objekat je projektovan na 9 etaža, 2 podzemne i 7 nadzemnih sa pristupom iz Smiljanićeve ulice.

Ulaz u stambeni deo i garažu je preko natkrivenog trema u prizemlju. Poslovni apartman poseduje direktan pristup sa ulice, kao i iz ulaznog hola.

Garaža je projektovana u četiri među-nivoa koji su međusobno povezani kolskim rampama, a veza korisnika sa stanovima je omogućena liftom i pomoćnim stepeništem.

Krov garaže je uređen i namenjen za odmor stanara, sa popločanim i ozelenjenim površinama.

Ulaz u stambeni deo je pozicioniran centralno, sa prostranim ulaznim holom, stepeništem i liftom koji povezuju sve nadzemne etaže. Stepenište je prirodno osvetljeno i ventilirano preko prozora na poslednjoj etaži.

Sve stambene jedinice su orijentisane dvostrano, sa po dva stana na svakoj etaži, osim na poslednjem spratu, gde je formiran stan tipa „penthouse“. Stanovi su jasno zonirani na dnevnu i noćnu zonu koja je razdvojena servisno-sanitarnim blokom. Dnevne zone su većim delom orijentisane ka mirom dvorištu sa pristupom prostranim terasama. Na povučenim spratovima, stanovi poseduju krovne terase koje su dvostrano orijentisane.

Svi stanovi su opremljeni sa dva ili više kupatila. Velika kupatila se nalaze u sklopu velike spavaće sobe i zajedno čine „master blok“, dok su mala kupatila sa pristupom iz hodnika i namenjeni su korisnicima manjih spavaćih soba. Svi stanovi osim onih na povučenim spratovima poseduju i izdvojenu prostoriju sa priključcima za mašinu za pranje i sušenje veša.

2. KONSTRUKCIJA

Konstruktivni sistem se bazira na nosećim armiranobetonskim stubovima, armiranobetonskim zidnim platnima i punim armiranobetonskim pločama $d=20\text{cm}$ sa ispunom od giter bloka. Ukrućenja su izvedena sa horizontalnim i vertikalnim AB serklažima i gredama.

Konstrukcija krova je se sastoji iz ravnih i kosih armiranobetonskih ploča debljine $d=20\text{cm}$.



3. MATERIJALIZACIJA

Fasada ka Smiljanićevoj ulici je ventilisana, sa oblogom od prirodnog kamena u dva tona. Završna obrada dvorišne fasade je tankoslojni malter sa završnom obradom od fasadnog akrilnog maltera.

Objekat je u potpunosti termički zaštićen. Zidovi u ventilisanom sklopu su izolovani tvrdim pločama mineralne vune d=12cm, a fasadnim zidovima koji su maletrisani predviđene su tvrde ploče mineralne vune d=14cm preko kojih se nanosi fasadna obloga iz više premaza.

Krovni pokrivač je ravan plastificirani aluminijumski lim. Krov je termoizolovan pločama mineralne vune d=24cm, a krovne terase na povučenim spratovima pločama XPS-a debljine 24cm. Fasadni otvori u svim stanovima su od plastificiranih aluminijumskih profila sa kvalitetnim okovom i ispunom od niskoemisionog stakla punjeno argonom.

Svi stanovi su adekvatno zvučno i termički izolovani prema susedima i zajedničkim prostorijama.

Obrada podova ulaznog hola, stepeništa i podesta je od ploča prirodnog kamena, dok je u pomoćnom stepeništu i komunikacijama unutar garaže predviđena granitna keramika. Obrada zidova zajedničkih prostora je malterisanje, završno sa gletovanjem i disperzivnom bojom.

4. OBRADA STANOVA

Shodno nameni prostorije podna obloga je masivni hrastov parket I klase ili granitna keramika I klase u kuhinji i kupatilu. Parket se radi od fabrički obrađenih i lakiranih lamela dimenzija 14/50-200cm u odgovarajućem slogu sa visokim ravnim skola-ma. Na terasama, završna obrada poda je od protivklizne granitne keramike.

Zidovi su finalno obrađeni malterisanjem sa gletovanjem i bojeni poludisperzivnim bojama, osim u kuhinjama (do visine od 150cm) i kupatilima gde su predviđene keramičke pločice I klase (do pune visine).

Svi plafoni u stanovima predviđeni kao spuštene plafoni od gips-kartonskih ploča na metalnoj podkonstrukciji i vlago-otpornih ploča u mokrim čvorovima.

5. OPREMA STANOVA

U svim stanovima predviđeni su multi-split klima uređaji sa unutrašnjim jedinicama u svim zonama/prostorijama kapaciteta prema proračunu. Radi manjeg opterećenja sistema, svaka spoljna jedinica pokriva ne više od tri unutrašnje jedinice.

Sve prostorije su opremljene optimalnim brojem utičnica, kao i priključcima na KDS, fiksnu telefoniju i optički vod u modularnim sklopovima jednog od renomiranih svetskih proizvođača. Kontrola podizanja spoljnih i unutrašnjih roletni je preko zidnih prekidača.

Grejanje je centralno sa aluminijumskim grejnim telima. KUPATILA – Velika kupatila su opremljena uzidanom akrilnom kadom visokog kvaliteta, ugradnim vodokotlićima "Geberit" sa konzolnom wc šoljom od keramike I klase i bideom, kao i širokim umivaonikom sa dve jednoručne slavine. Mala kupatila poseduju tuš prostor univou poda sa podnom linijskom rešetkom renomiranog proizvođača sa staklenim paravanom. Takođe, predviđen je umivaonik od sanitarne keramike I klase sa jednoručnom baterijom za toplu i hladnu vodu i ugradni vodokotlić "Geberit" sa konzolnom wc šoljom od keramike I klase.

WC- Zaseban toalet je predviđen u stanovima 01 i 03 i od ugradne opreme sadrži keramičku konzolnu WC šolju, ugradni vodokotlić "Geberit" i manji umivaonik.

OSTAVE (PERIONICA) - Predviđene su u većim stanovima i opremljene su priključcima za mašinu za pranje i sušenje veša, kao i bojlerima za snabdevanje kupatila toplom vodom.

7. OPREMA POSLOVNOG APARTMANA

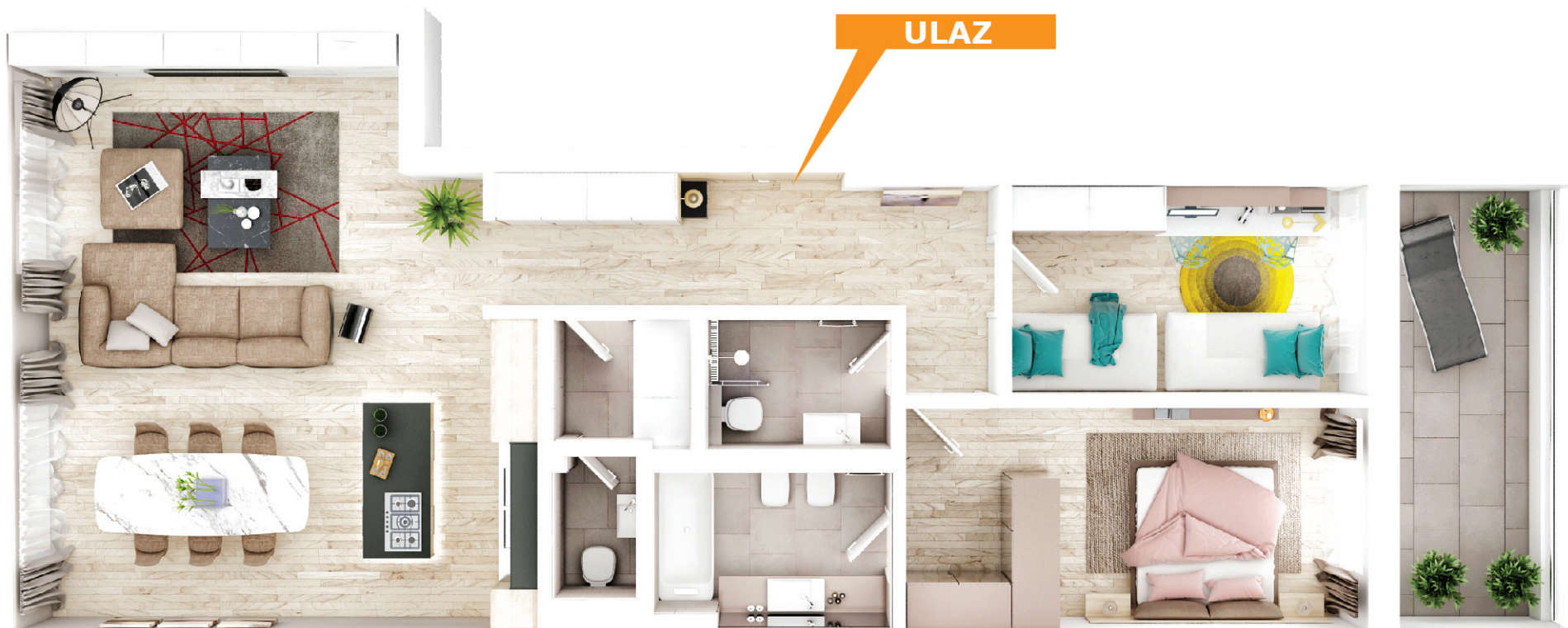
Podovi poslovnog apartmana su termički izolovani sa završnom obradom od masivnog hrastovog parketa I klase i granitne keramike u mokrom čvoru i priručnoj kuhinji. Zidovi su malterisani, gletovani i bojani disperzivnim bojama, osim u mokrom čvoru gde se zidovi oblažu keramičkim pločicama do pune visine.

Plafon je spušten, od gips-kartonskih ploča na potkonstrukciji.

Sva ostala oprema je kao u stanovima.



Smiljanićeva ulica



СТАМБЕНА ЗАДРУГА
ПРОСТОР





СТАМБЕНА ЗАДРУГА
ПРОСТОР



Smiljanićeva ulica



ULAZ

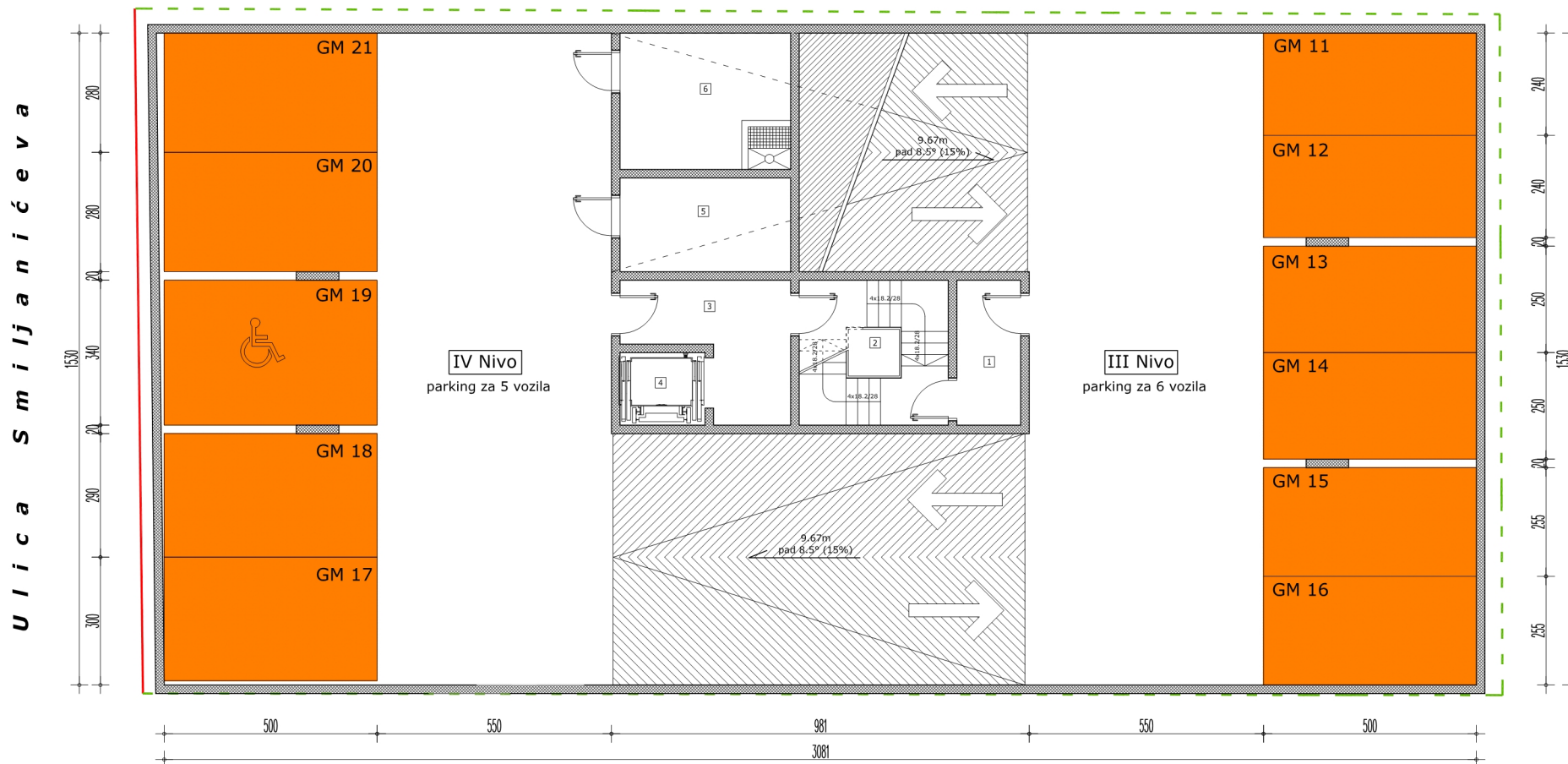
СТАМБЕНА ЗАДРУГА
ПРОСТОР





СТАМБЕНА ЗАДРУГА
ПРОСТОР





OPIS:

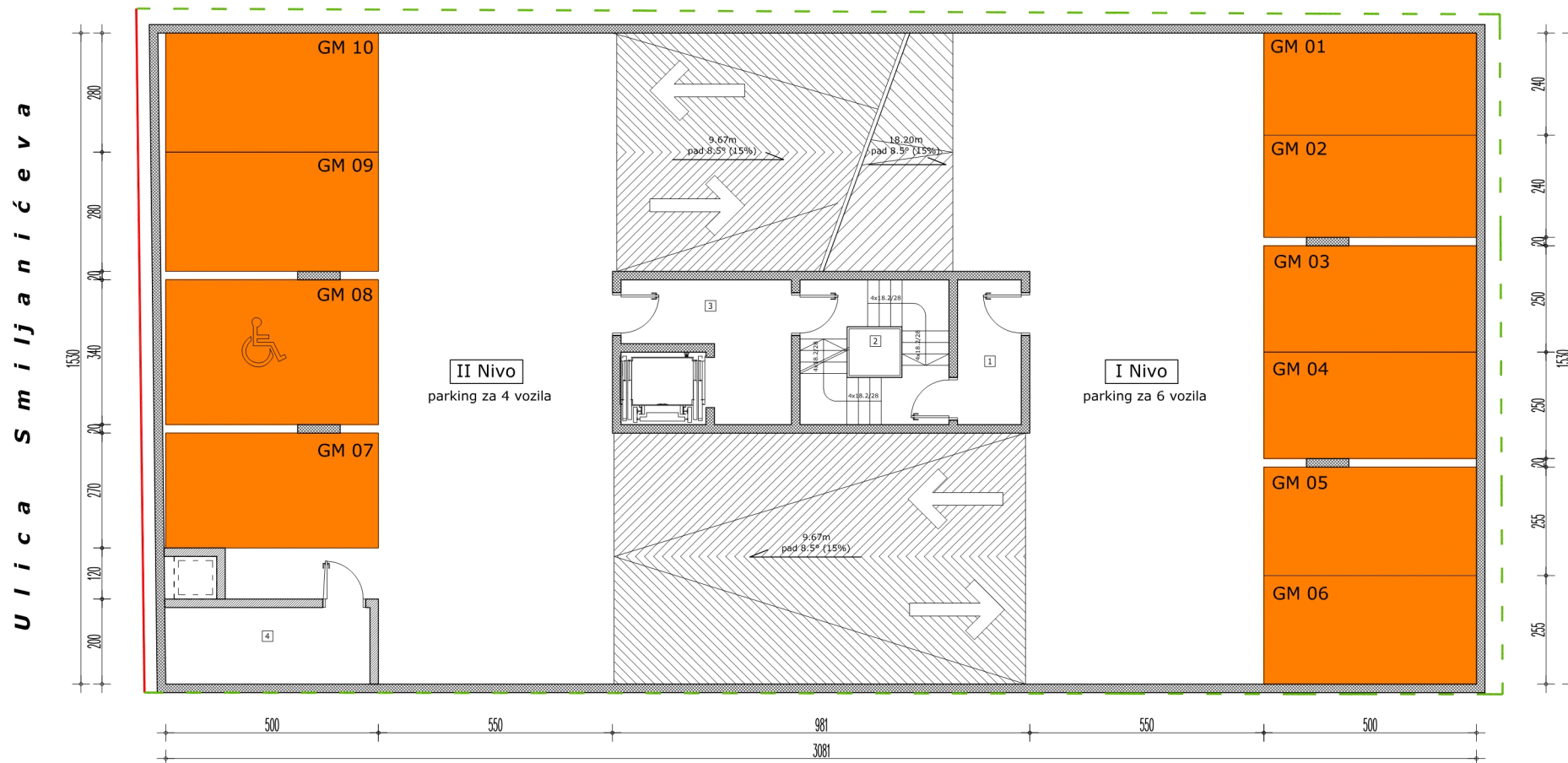
Podrumska etaža -2 se sastoji iz dva međunivoa koji su povezani dvosmernom rampom i pristupnim saobraćanicama.

Na Nivou III se nalazi parkiralište sa 6 garažnih mesta sa direktnim pristupom stepeništu koje vodi ka prizemlju objekta i posredno liftu. Lift ostvaruje direktnu vezu sa svim etažama stambenog dela objekta.

Na Nivou IV su smeštene tehničke prostorije i komotno parkiralište za 5 vozila, od kojih je jedno prilagođeno osobama sa invaliditetom. Pristup liftu je omogućen direktno sa ovog nivoa, a stepeništu koje vodi ka prizemlju posredno preko tampon zone.

PODRUM -2, Nivo III i Nivo IV

No	NAMENA PROSTORIJA	P /m ² /	PODNA OBLOGA
1	garažno mesto 11	12.00	fero beton
2	garažno mesto 12	12.00	fero beton
3	garažno mesto 13	12.50	fero beton
4	garažno mesto 14	12.50	fero beton
5	garažno mesto 15	12.75	fero beton
6	garažno mesto 16	12.75	fero beton
7	garažno mesto 17	14.50	fero beton
8	garažno mesto 18	14.50	fero beton
9	garažno mesto 19	17.00	fero beton
10	garažno mesto 20	14.00	fero beton
11	garažno mesto 21	14.00	fero beton
UKUPNO:		148.50	



OPIS:

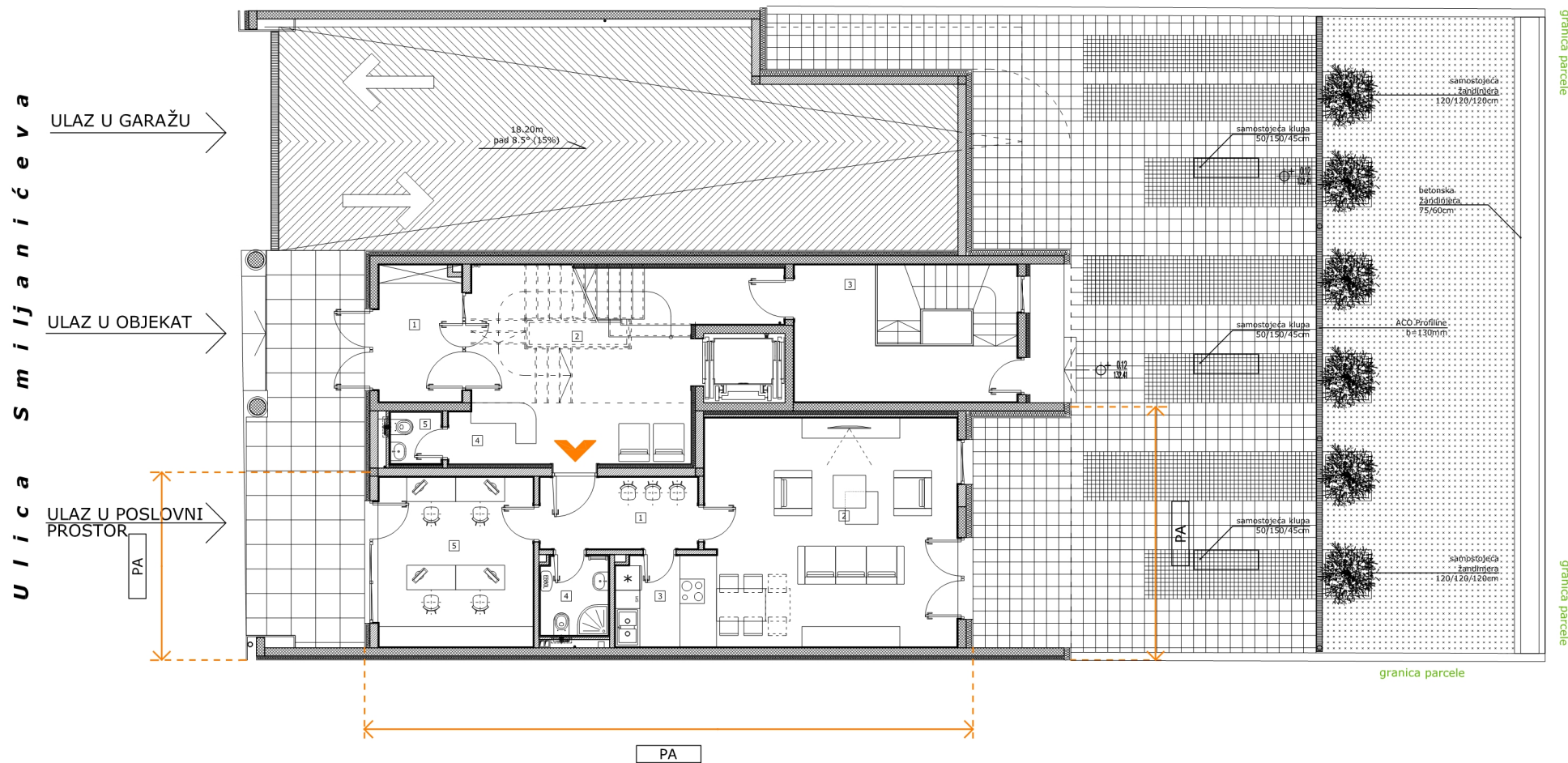
Podrumska etaža -1 se sastoji iz dva međunivoa koji su povezani dvosmernom rampom i pristupnim saobraćanicama.

Na Nivou I se nalazi parkiralište sa 6 garažnih mesta sa direktnim pristupom stepeništu koje vodi ka prizemlju objekta i posredno liftu. Lift ostvaruje direktnu vezu sa svim etažama stambenog dela objekta.

Na Nivou II je smeštena tehnička prostorija i komotno parkiralište za 4 vozila, od kojih je jedno prilagođeno osobama sa invaliditetom. Pristup liftu je omogućen direktno sa ovog nivoa, a stepeništu koje vodi ka prizemlju posredno preko tampon zone.

PODRUM -1, Nivo I i Nivo II

No	NAMENA PROSTORIJA	P / m ² /	PODNA OBLOGA
1	garažno mesto 01	12.00	fero beton
2	garažno mesto 02	12.00	fero beton
3	garažno mesto 03	12.50	fero beton
4	garažno mesto 04	12.50	fero beton
5	garažno mesto 05	12.75	fero beton
6	garažno mesto 06	12.75	fero beton
7	garažno mesto 07	13.50	fero beton
8	garažno mesto 08	17.00	fero beton
9	garažno mesto 09	14.00	fero beton
10	garažno mesto 10	14.00	fero beton
UKUPNO:		133.00	

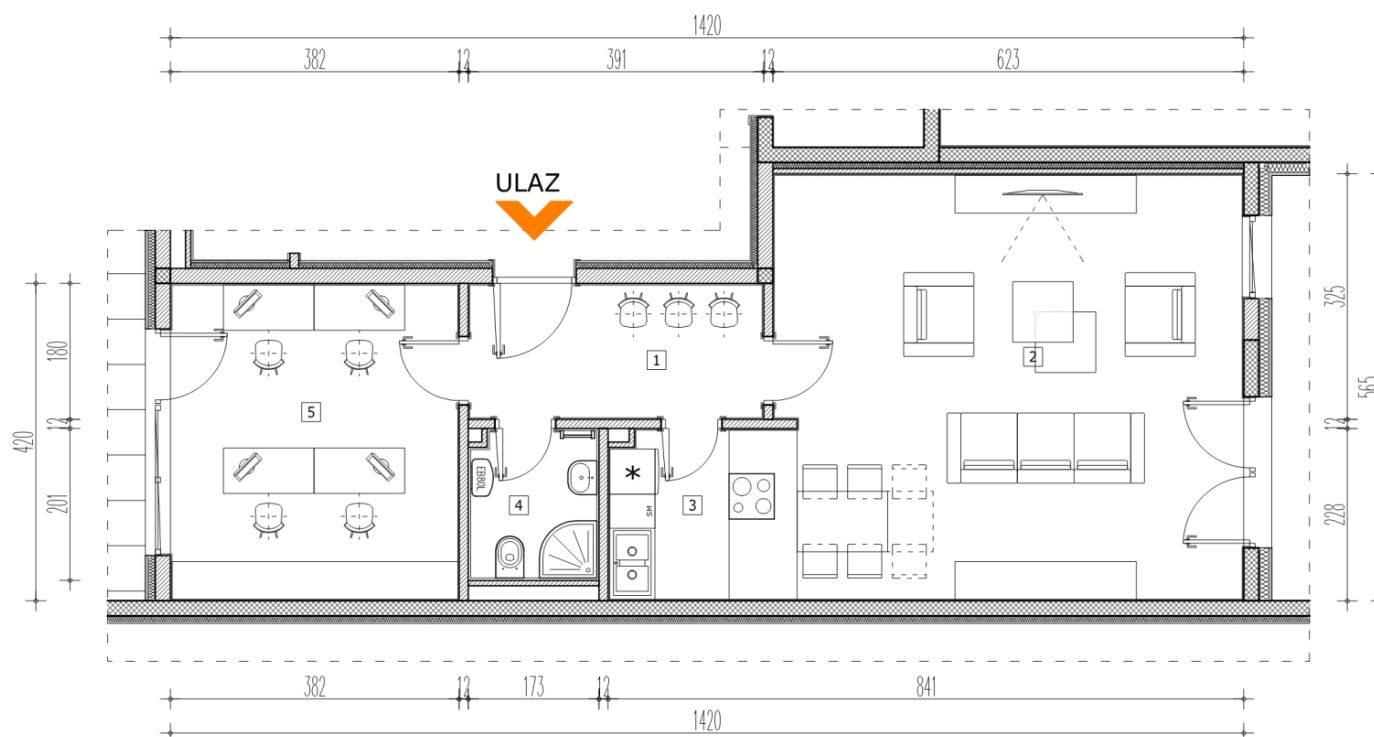


PRIZEMLJE

BROJ STANA	STRUKTURA LOKALA	OZNAKA STANA	P /m ² /	P /m ² / redukovano 3%
PA	POSLOVNI APP	PA	66.69	64.69



U l i c a S m i l j a n i ć e v a



OPIS:

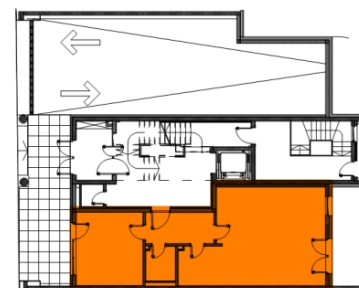
Poslovni apartman je projektovan kao fleksibilni prostor namenjen poslovanju. Sastoji se iz manje prostorije ka ulici i velike prostorije ka dvorištu objekta. Prostorije su međusobno povezane preko servisnog dela.

Servisni blok čine ulazni deo, toalet (sa tušem) i mala kuhinja.

Poslovni prostor ima dva ulaza, jedan direktno sa pristupnog trema zgrade, i drugi kontrolisan preko ulaza u stambeni deo objekta.



SPRAT	PR	I	II	III	IV	PS1	PS2	64.69m ²	PA
STAN	PA	/	/	/	/	/	/		



No	NAMENA PROSTORIJA	P /m ² /	PODNA OBLOGA
1	hodnik	7.04	parket
2	dnevna soba i trpezarija	34.43	parket
3	kuhinja	5.70	granit.ker.
4	kupatilo	3.48	granit.ker.
5	kancelarija	16.04	parket
UKUPNO:		66.69	
UKUPNO -3%:		64.69	

СТАМБЕНА ЗАДРУГА
ПРОСТОР

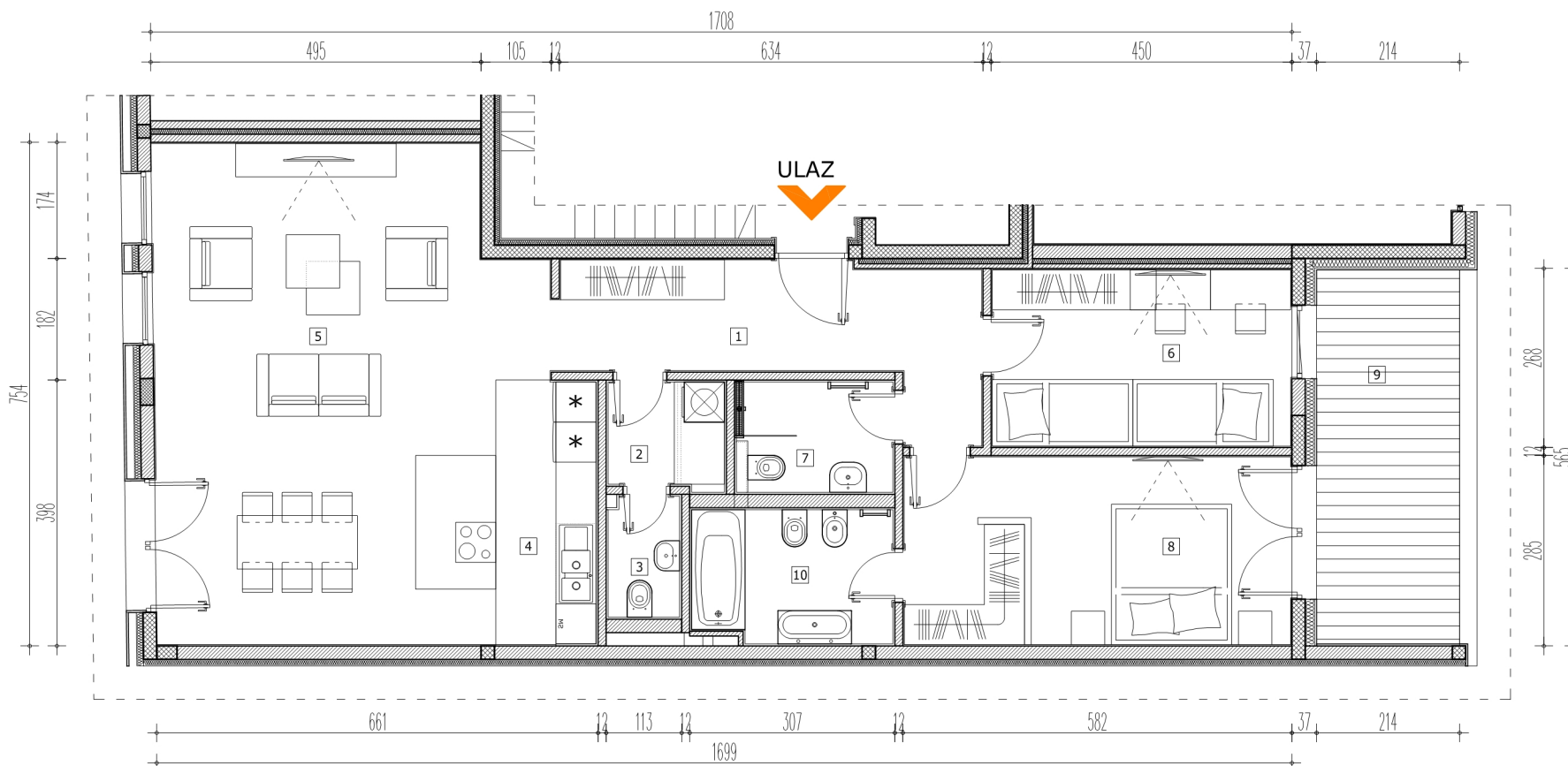


1. SPRAT



BROJ STANA	STRUKTURA STANA	OZNAKA STANA	P /m ² /	P /m ² / redukovano 3%
01	trosoban	3	113.96	110.54
02	četvorosoban	4	127.56	123.73

U l i c a S m i l j a n i ć e v a



OPIS:

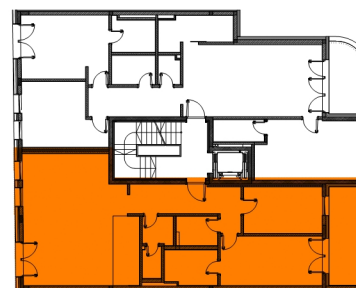
Stambena jedinica 01 ima dvostranu orijentaciju. Dnevna zona je orijentisana ka jugoistoku, i obiluje dnevnom svetlošću tokom celog dana. Sastoji se iz jednog prostora koji objedinjuje dnevni boravak, kuhinju sa "ostrvom" i prostranu trpezariju.

Noćna zona je orijentisana ka severozapadu (ka mirnom dvorištu) sa direktnim pristupom prostranoj lođi. Sastoji se iz master bloka i jedne spavaće sobe sa izdvojenim kupatilom.

U centralnom delu stana je ulazni hodnik sa predviđenim prostorom za plakar, ostavom koja je predviđena za smeštanje mašina za pranje i sušenje veša i gostinjskim toaletom.

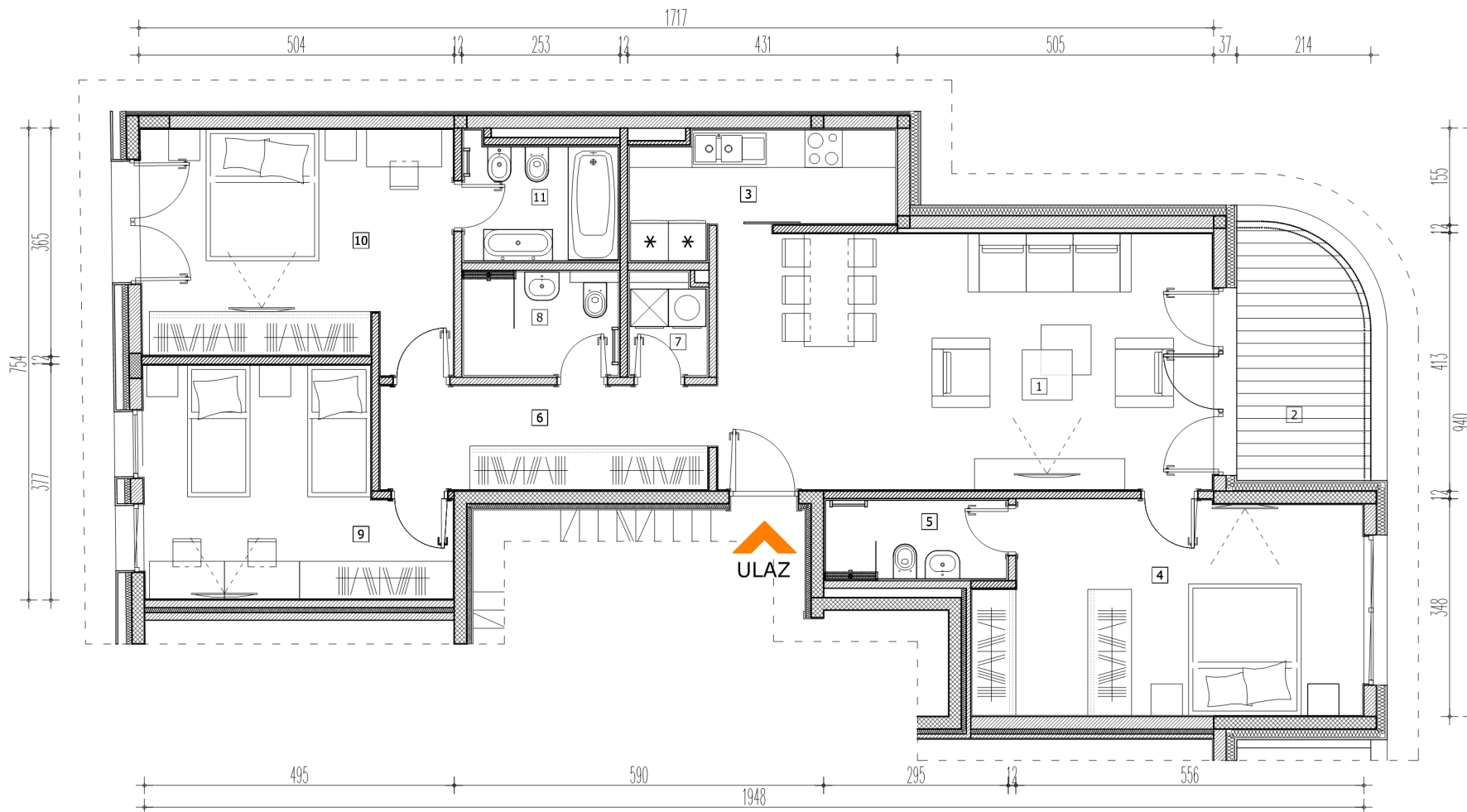


SPRAT	PR	I	II	III	IV	PS1	PS2	110.54m ²	3s
STAN	/	01	/	/	/	/	/		



No	NAMENA PROSTORIJA	P/m ² /	PODNA OBLOGA
1	hodnik	11.97	parket
2	predprostor / vešernica	3.08	granit.ker.
3	toalet	1.98	granit.ker.
4	kuhinja	8.37	granit.ker.
5	dnevna soba i trpezarija	37.44	parket
6	spavaća soba	12.06	parket
7	kupatilo	3.94	granit.ker.
8	spavaća soba	16.59	parket
9	lođa	12.39	granit.ker.
10	kupatilo	6.14	granit.ker.
UKUPNO:		113.96	
UKUPNO -3%:		110.54	

Ulica Smiljanićeva



OPIS:

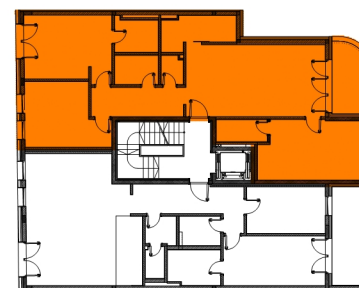
Stambena jedinica 02 ima dvostranu orijentaciju. Dnevna zona je orijentisana ka mirnom dvorištu. Sastoji se iz jednog prostora koji objedinjuje ulazni deo, trpezariju i dnevni boravak odakle se direktno pristupa prostranoj terasi. Kuhinja je izdvojena sa mogućnošću pripajanja prostoru trpezarije. Na dnevnu zonu se naslanja izdvojen master blok (spavaća soba garderobom i zasebnim kupatilom).

Noćna zona je orijentisana ka jugoistoku (Smiljanićeva ulica), a sastoji se iz master bloka i jedne prostrane spavaće sobe sa izdvojenim kupatilom.

Stan je opremljen ostavom koja je predviđena za smeštanje mašina za pranje i sušenje veša.



SPRAT	PR	I	II	III	IV	PS1	PS2	123.73m ²	4S
STAN	/	02	/	/	/	/	/		



No	NAMENA PROSTORIJA	P /m ² /	PODNA OBLOGA
1	dnevna soba i trpezarija	32.79	parket
2	terasa	8.54	granit.ker.
3	kuhinja	7.19	granit.ker.
4	spavaća soba	20.63	parket
5	kupatilo	3.86	granit.ker.
6	hodnik	8.96	granit.ker.
7	ostava / vešernica	2.14	granit.ker.
8	kupatilo	4.17	granit.ker.
9	spavaća soba	15.90	parket
10	spavaća soba	18.62	parket
11	kupatilo	4.76	granit.ker.
UKUPNO:		127.56	
UKUPNO -3%:		123.73	

СТАМБЕНА ЗАДРУГА
ПРОСТОР

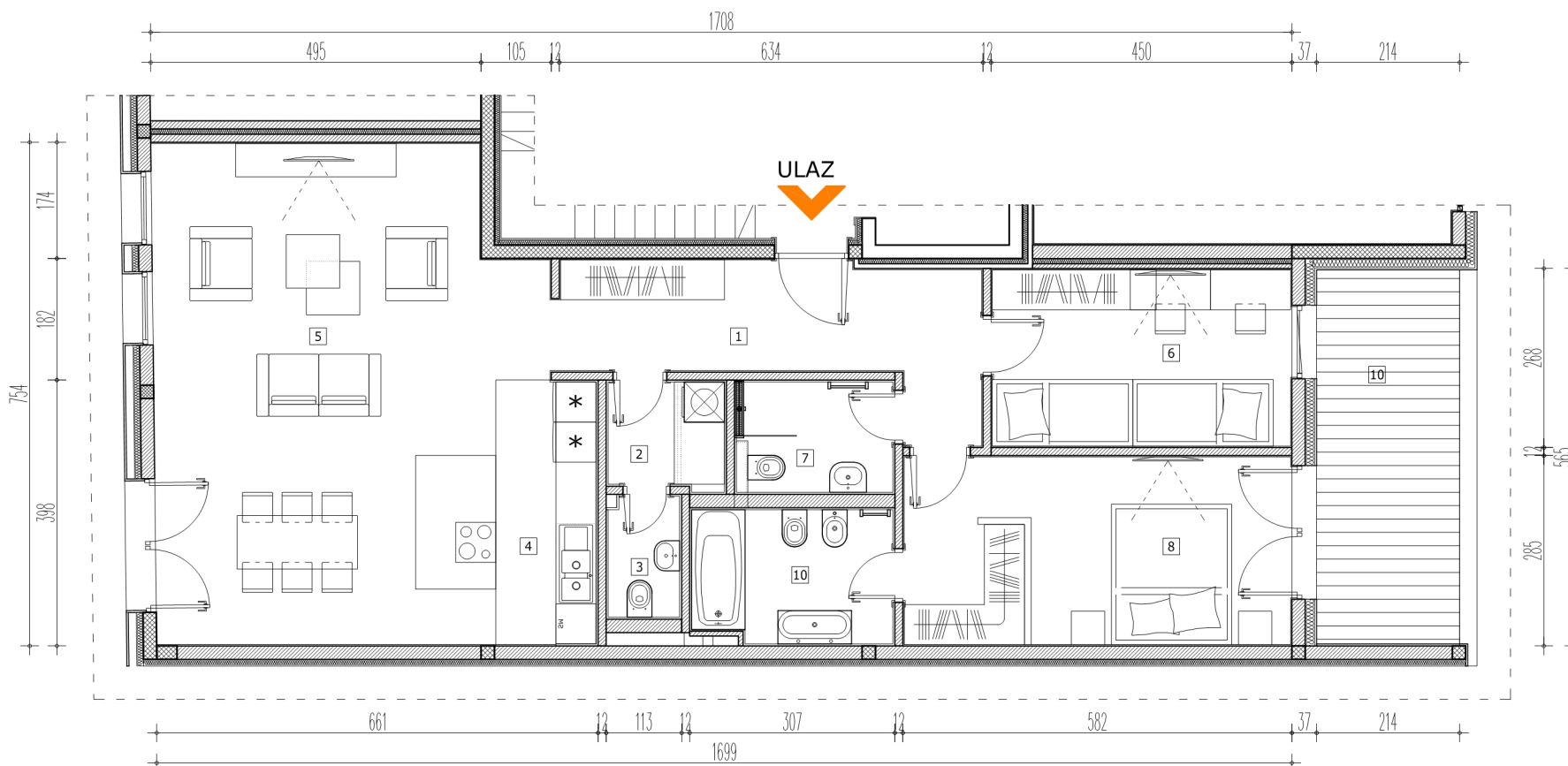


2. SPRAT

BROJ STANA	STRUKTURA STANA	OZNAKA STANA	P /m ² /	P /m ² / redukovano 3%
03	trosoiban	3	113.96	110.54
04	četvorosoban	4	127.56	123.73



U l i c a S m i l j a n i ć e v a



OPIS:

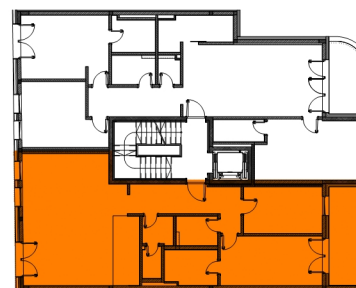
Stambena jedinica 03 ima dvostranu orijentaciju. Dnevna zona je orijentisana ka jugoistoku, i obiluje dnevnom svetlošću tokom celog dana. Sastoji se iz jednog prostora koji objedinjuje dnevni boravak, kuhinju sa "ostrvom" i prostranu trpezariju.

Noćna zona je orijentisana ka severozapadu (ka mirnom dvorištu) sa direktnim pristupom prostranoj lođi. Sastoji se iz master bloka i jedne spavaće sobe sa izdvojenim kupatilom.

U centralnom delu stana je ulazni hodnik sa predviđenim prostorom za plakar, ostavom koja je predviđena za smeštanje mašina za pranje i sušenje veša i gostinjskim toaletom.

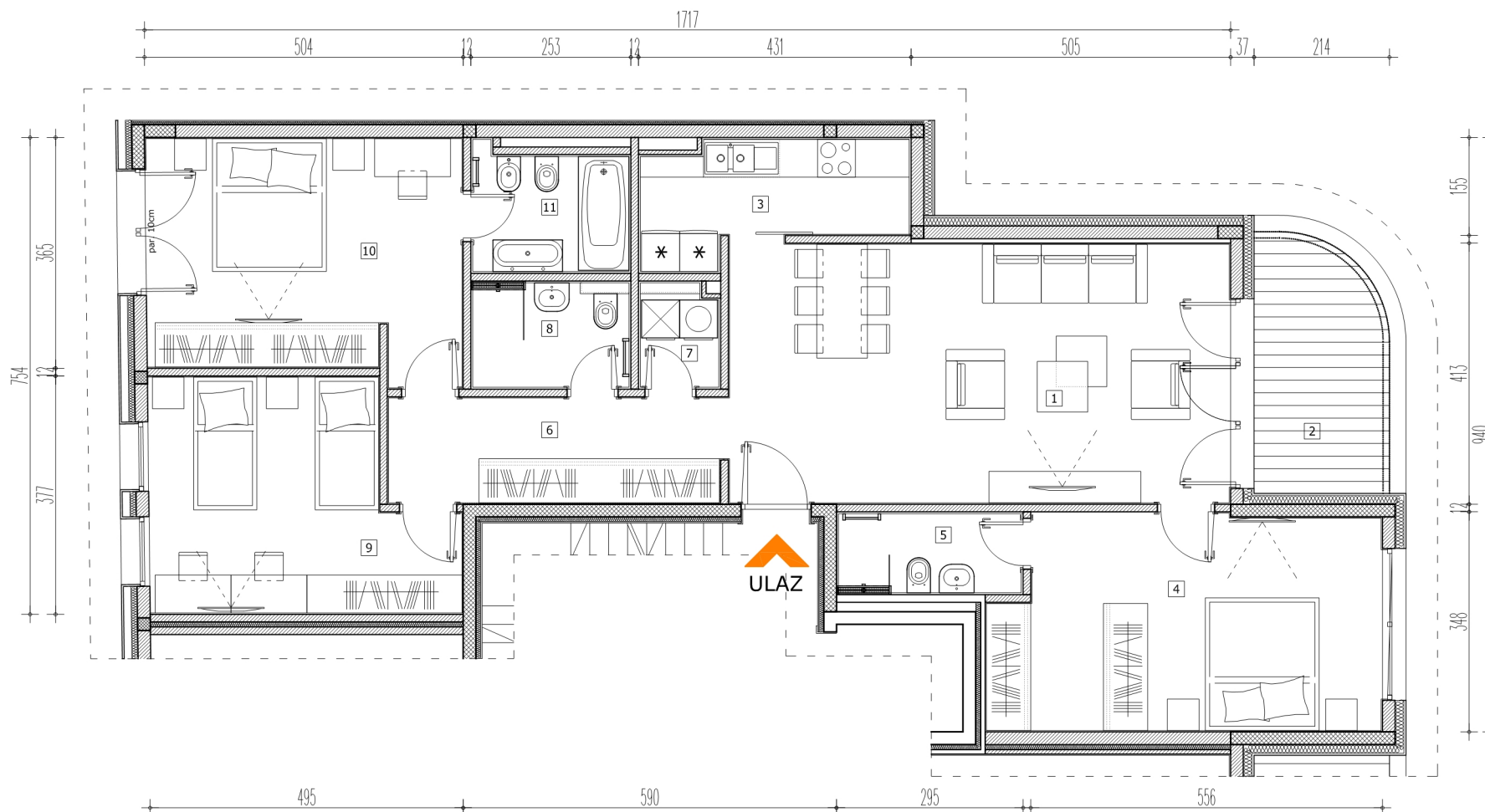


SPRAT	PR	I	II	III	IV	PS1	PS2		
STAN	/	/	03	/	/	/	/	110.54m ²	3s



No	NAMENA PROSTORIJA	P/m ² /	PODNA OBLOGA
1	hodnik	11.97	parket
2	predprostor / vešernica	3.08	granit.ker.
3	toalet	1.98	granit.ker.
4	kuhinja	8.37	granit.ker.
5	dnevna soba i trpezarija	37.44	parket
6	spavaća soba	12.06	parket
7	kupatilo	3.94	granit.ker.
8	spavaća soba	16.59	parket
9	lođa	12.39	granit.ker.
10	kupatilo	6.14	granit.ker.
UKUPNO:		113.96	
UKUPNO -3%:		110.54	

U l i c a S m i l j a n i ć e v a



OPIS:

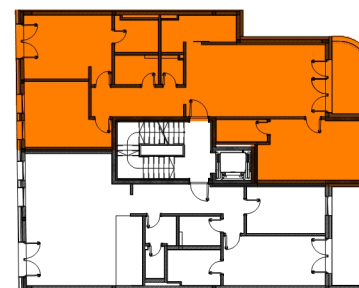
Stambena jedinica 04 ima dvostranu orijentaciju. Dnevna zona je orijentisana ka mirnom dvorištu. Sastoji se iz jednog prostora koji objedinjuje ulazni deo, trpezariju i dnevni boravak odakle se direktno pristupa prostranoj terasi. Kuhinja je izdvojena sa mogućnošću pripajanja prostoru trpezarije. Na dnevnu zonu se naslanja izdvojen master blok (spavaća soba garderobom i zasebnim kupatilom).

Noćna zona je orijentisana ka jugoistoku (Smiljanićeva ulica), a sastoji se iz master bloka i jedne prostrane spavaće sobe sa izdvojenim kupatilom.

Stan je opremljen ostavom koja je predviđena za smeštanje mašina za pranje i sušenje veša.

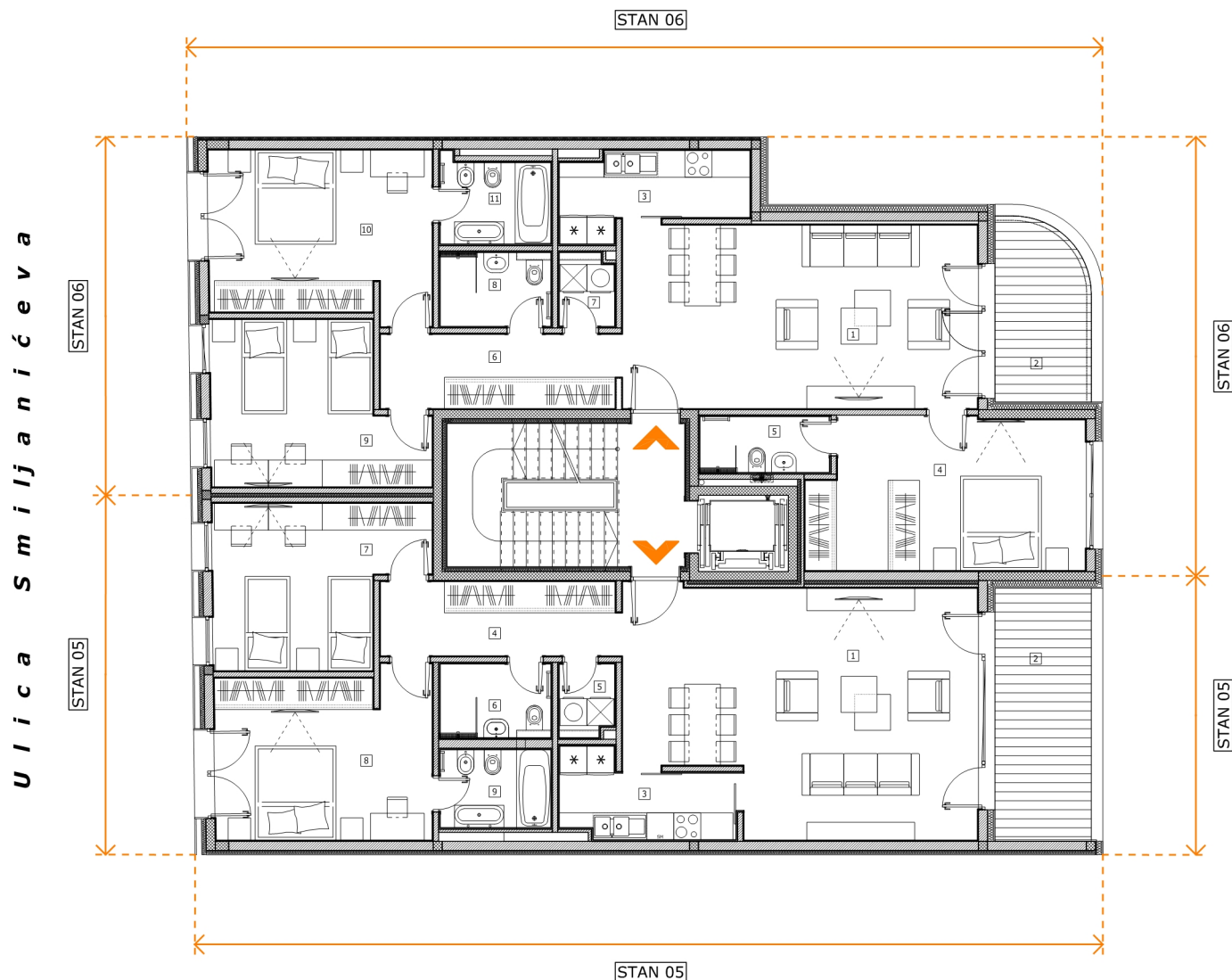


SPRAT	PR	I	II	III	IV	PS1	PS2	123.73m ²	4S
STAN	/	/	04	/	/	/	/		



No	NAMENA PROSTORIJA	P /m ² /	PODNA OBLOGA
1	dnevna soba i trpezarija	32.79	parket
2	terasa	8.54	granit.ker.
3	kuhinja	7.19	granit.ker.
4	spavaća soba	20.63	parket
5	kupatilo	3.86	granit.ker.
6	hodnik	8.96	granit.ker.
7	ostava / vešernica	2.14	granit.ker.
8	kupatilo	4.17	granit.ker.
9	spavaća soba	15.90	parket
10	spavaća soba	18.62	parket
11	kupatilo	4.76	granit.ker.
UKUPNO:		127.56	
UKUPNO -3%:		123.73	

СТАМБЕНА ЗАДРУГА
ПРОСТОР

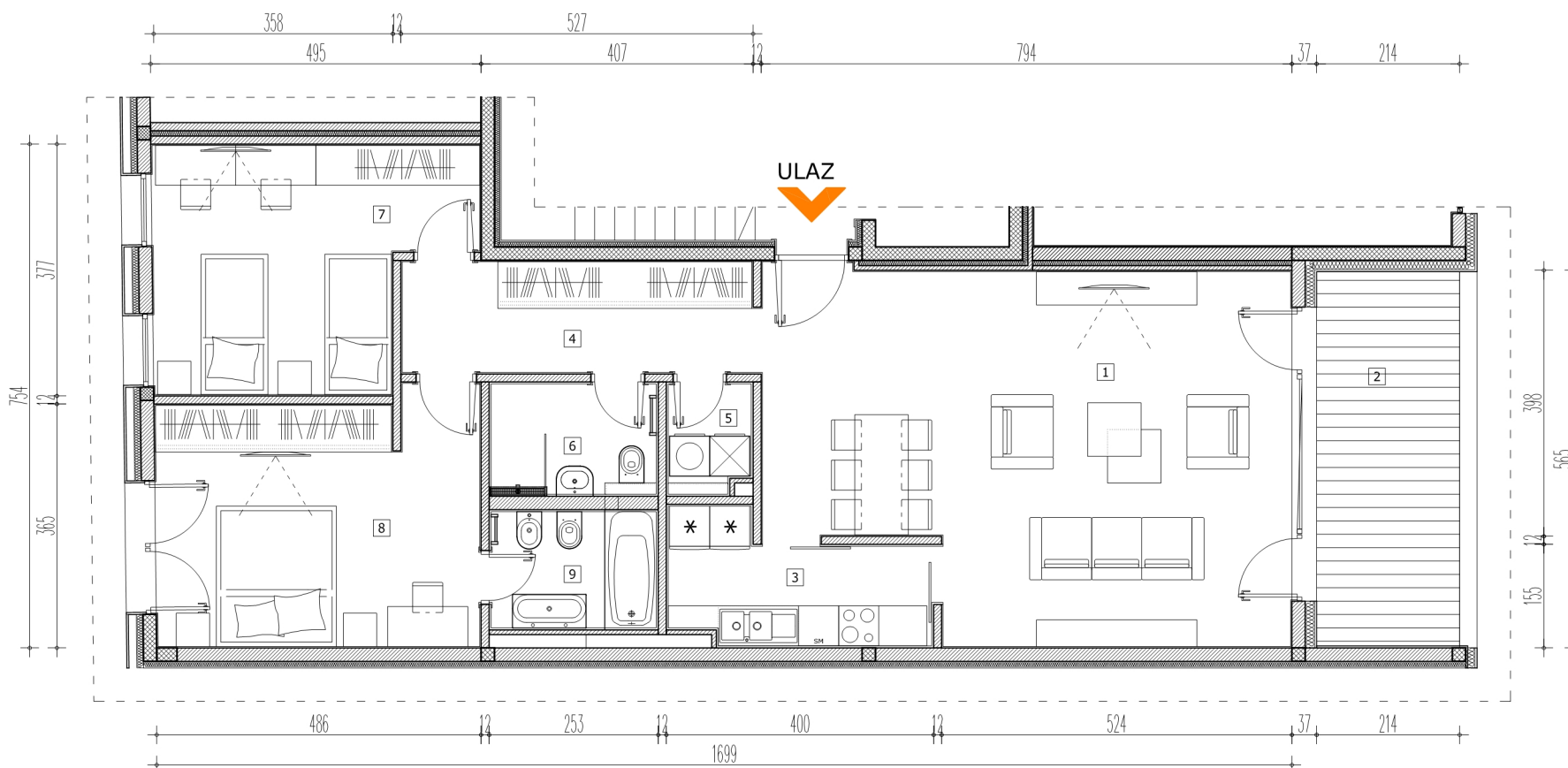


3.SPRAT

BROJ STANA	STRUKTURA STANA	OZNAKA STANA	P /m ² /	P /m ² / redukovano 3%
05	trosoban	3	113.37	109.97
06	četvorosoban	4	127.56	123.73



U l i c a S m i l j a n i ć e v a



OPIS:

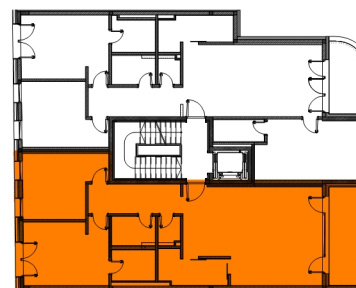
Stambena jedinica 05 ima dvostranu orijentaciju. Dnevna zona je orijentisana ka mirnom dvorištu. Sastoji se iz jednog prostora koji objedinjuje ulazni deo, trpezariju i dnevni boravak odakle se direktno pristupa prostranoj lođi. Velika staklena površina ka lođi vizuelno objedinjuje prostor i povećava upad dnevne svetlosti. Kuhinja je izdvojena sa mogućnošću pripajanja prostoru trpezarije i dnevne sobe.

Noćna zona je orijentisana ka jugoistoku (Smiljanićeva ulica), a sastoji se iz master bloka i jedne prostrane spavaće sobe sa izdvojenim kupatilom.

Stan je opremljen ostavom koja je predviđena za smeštanje mašina za pranje i sušenje veša.



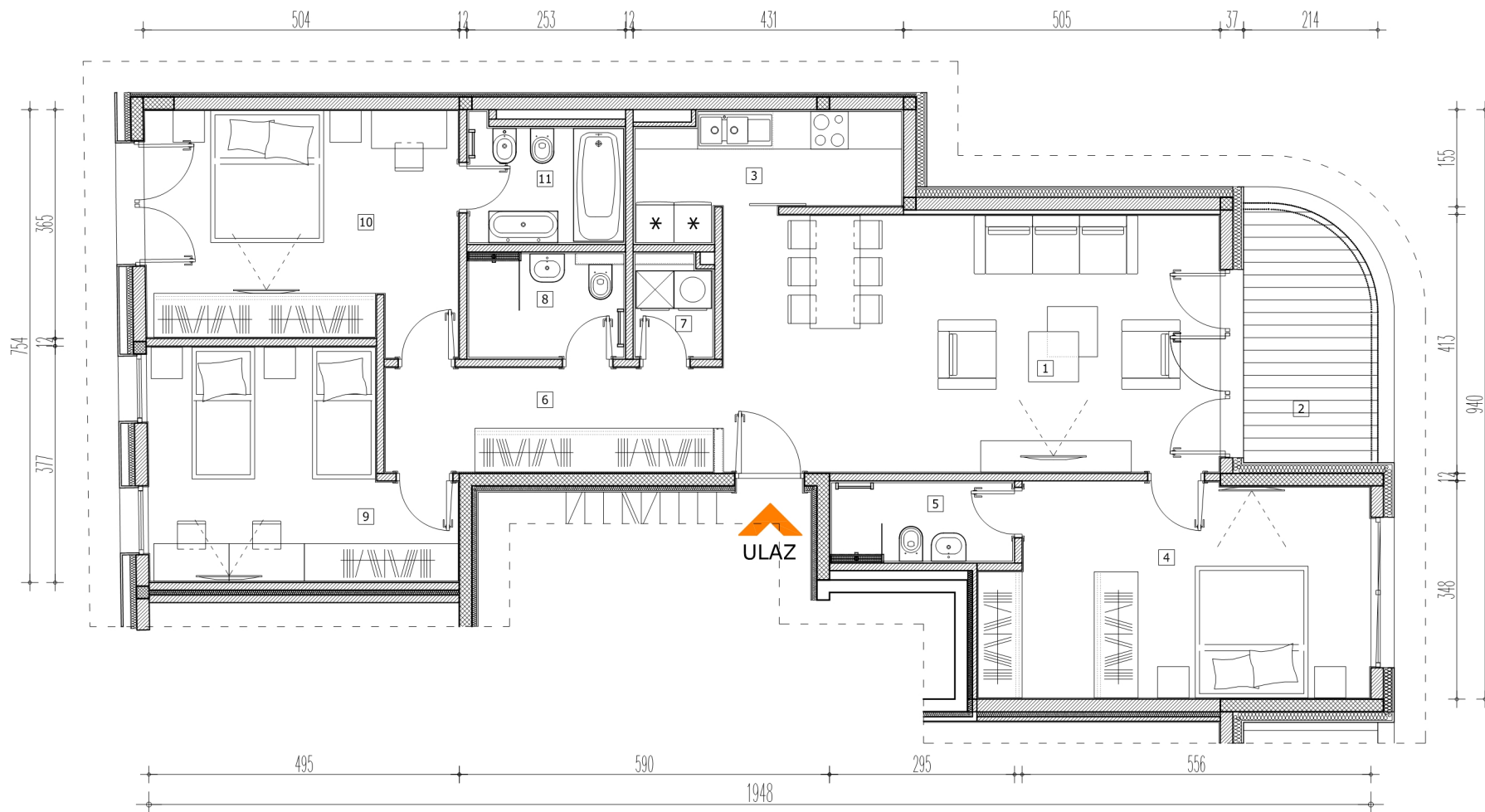
SPRAT	PR	I	II	III	IV	PS1	PS2	109.97m ²	3s
STAN	/	/	/	05	/	/	/		



No	NAMENA PROSTORIJA	P /m ² /	PODNA OBLOGA
1	dnevna soba i trpezarija	40.56	parket
2	lođa	12.39	granit.ker.
3	kuhinja	6.78	granit.ker.
4	hodnik	8.96	parket
5	ostava / vešernica	2.13	granit.ker.
6	kupatilo	4.17	granit.ker.
7	spavaća soba	15.72	parket
8	spavaća soba	18.11	parket
9	kupatilo	4.55	granit.ker.
UKUPNO:		113.37	
UKUPNO -3%:		109.97	

СТАМБЕНА ЗАДРУГА
ПРОСТОР

Ulica Smiljanićeva



OPIS:

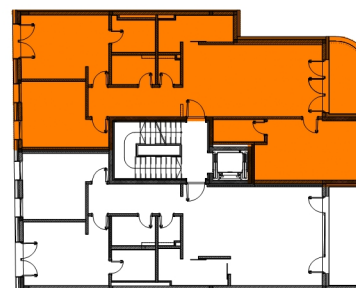
Stambena jedinica 06 ima dvostranu orijentaciju. Dnevna zona je orijentisana ka mirnom dvorištu. Sastoji se iz jednog prostora koji objedinjuje ulazni deo, trpezariju i dnevni boravak odakle se direktno pristupa prostranoj terasi. Kuhinja je izdvojena sa mogućnošću pripajanja prostoru trpezarije. Na dnevnu zonu se naslanja izdvojen master blok (spavaća soba garderobom i zasebnim kupatilom).

Noćna zona je orijentisana ka jugoistoku (Smiljanićeva ulica), a sastoji se iz master bloka i jedne prostrane spavaće sobe sa izdvojenim kupatilom.

Stan je opremljen ostavom koja je predviđena za smeštanje mašina za pranje i sušenje veša.



SPRAT	PR	I	II	III	IV	PS1	PS2	123.73m ²	4S
STAN	/	/	/	06	/	/	/		



No	NAMENA PROSTORIJA	P /m ² /	PODNA OBLOGA
1	dnevna soba i trpezarija	32.79	parket
2	terasa	8.54	granit.ker.
3	kuhinja	7.19	granit.ker.
4	spavaća soba	20.63	parket
5	kupatilo	3.86	granit.ker.
6	hodnik	8.96	granit.ker.
7	ostava / vešernica	2.14	granit.ker.
8	kupatilo	4.17	granit.ker.
9	spavaća soba	15.90	parket
10	spavaća soba	18.62	parket
11	kupatilo	4.76	granit.ker.
UKUPNO:		127.56	
UKUPNO -3%:		123.73	

СТАМБЕНА ЗАДРУГА
ПРОСТОР

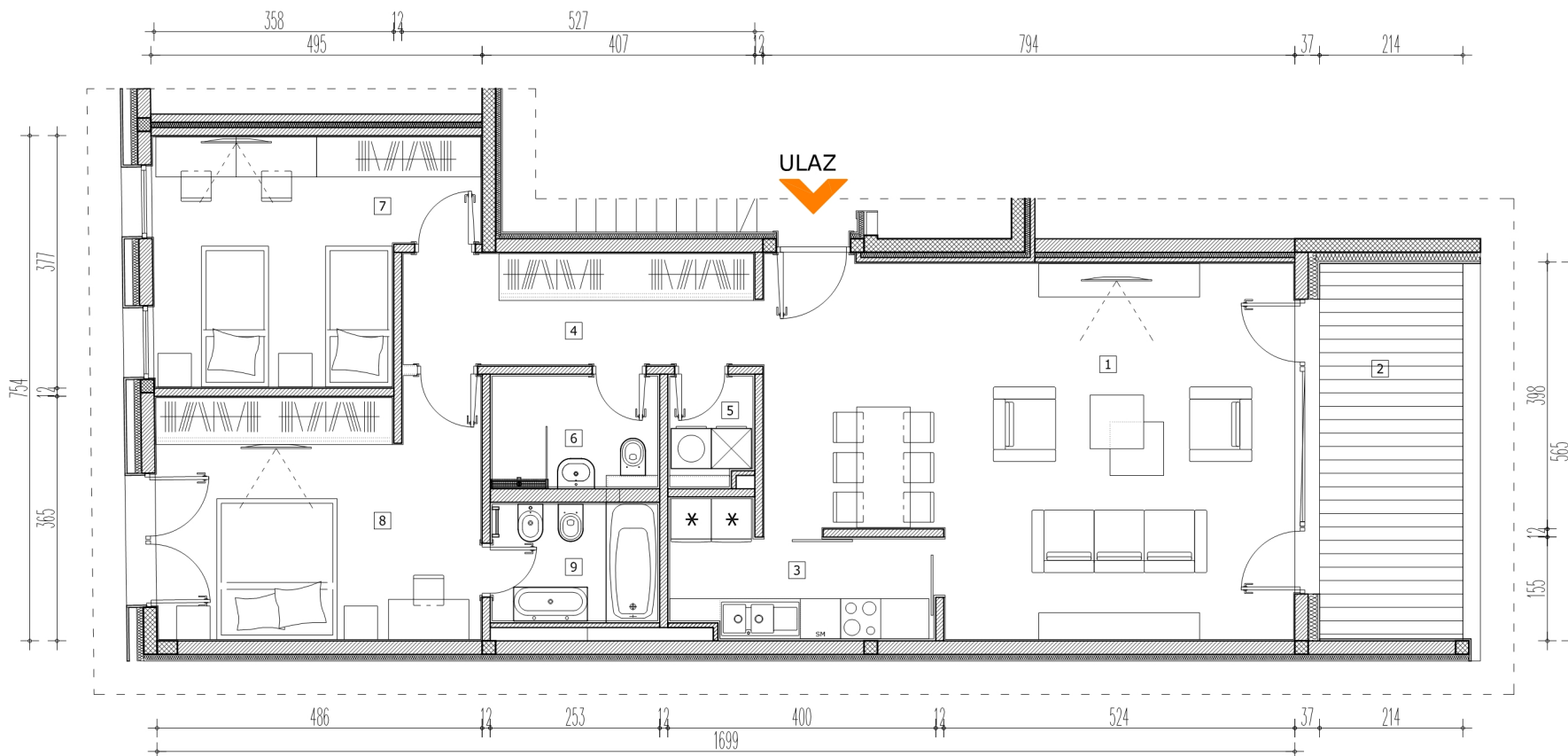


4. SPRAT

BROJ STANA	STRUKTURA STANA	OZNAKA STANA	P /m ² /	P /m ² / redukovano 3%
07	trosoban	3	113.37	109.97
08	četvorosoban	4	127.56	123.73



U l i c a S m i l j a n i ć e v a



OPIS:

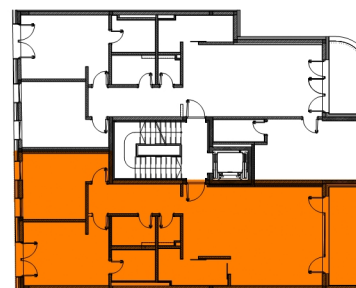
Stambena jedinica 07 ima dvostranu orijentaciju. Dnevna zona je orijentisana ka mirnom dvorištu. Sastoji se iz jednog prostora koji objedinjuje ulazni deo, trpezariju i dnevni boravak odakle se direktno pristupa prostranoj lođi. Velika staklena površina ka lođi vizuelno objedinjuje prostor i povećava upad dnevne svetlosti. Kuhinja je izdvojena sa mogućnošću pripajanja prostoru trpezarije i dnevne sobe.

Noćna zona je orijentisana ka jugoistoku (Smiljanićeva ulica), a sastoji se iz master bloka i jedne prostrane spavaće sobe sa izdvojenim kupatilom.

Stan je opremljen ostavom koja je predviđena za smeštanje mašina za pranje i sušenje veša.



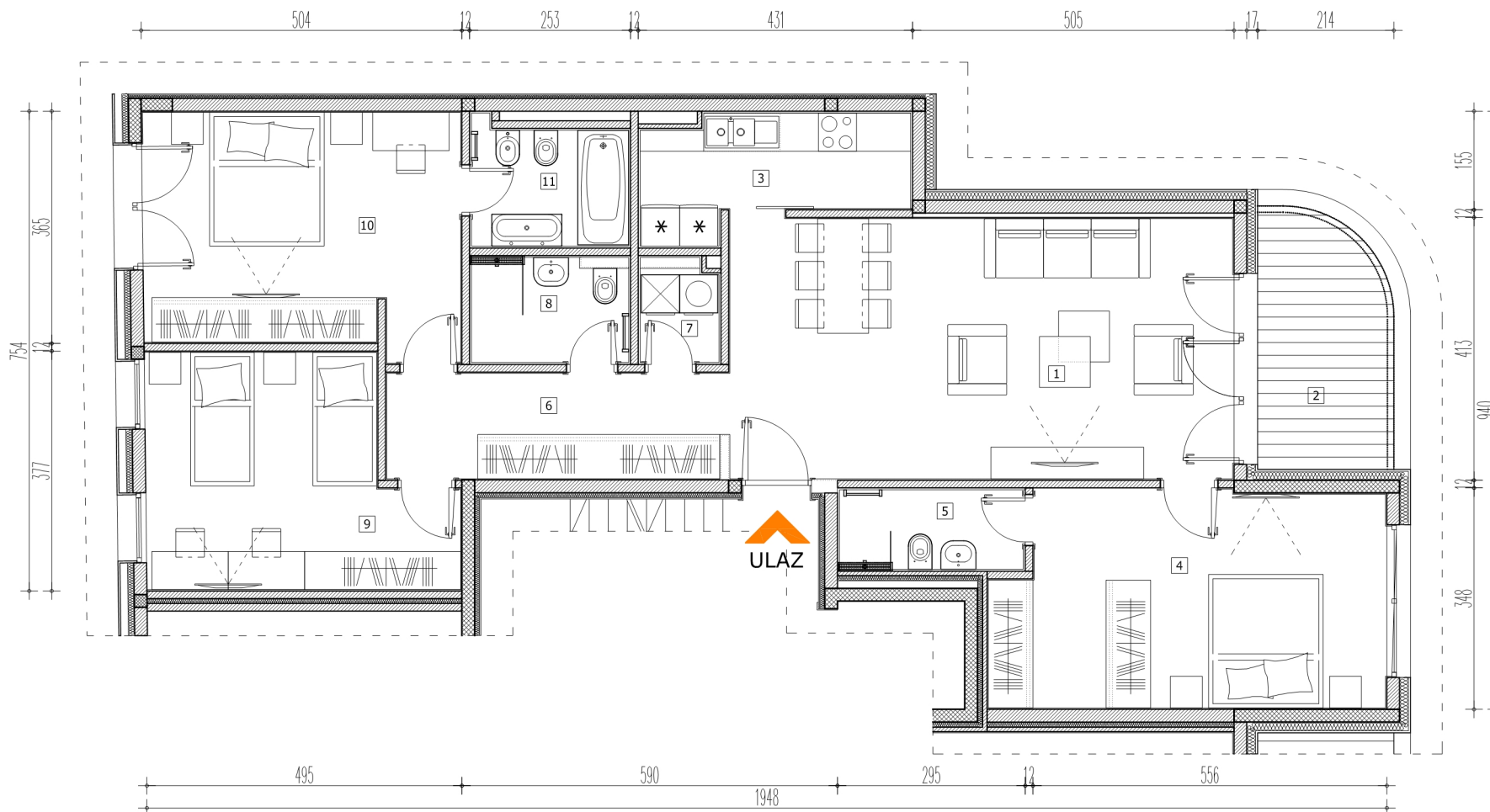
SPRAT	PR	I	II	III	IV	PS1	PS2	109.97m ²	3s
STAN	/	/	/	/	07	/	/		



No	NAMENA PROSTORIJA	P /m ² /	PODNA OBLOGA
1	dnevna soba i trpezarija	40.56	parket
2	lođa	12.39	granit.ker.
3	kuhinja	6.78	granit.ker.
4	hodnik	8.96	parket
5	ostava / vešernica	2.13	granit.ker.
6	kupatilo	4.17	granit.ker.
7	spavaća soba	15.72	parket
8	spavaća soba	18.11	parket
9	kupatilo	4.55	granit.ker.
UKUPNO:		113.37	
UKUPNO -3%:		109.97	

СТАМБЕНА ЗАДРУГА
ПРОСТОР

Ulica Smiljanićeva



OPIS:

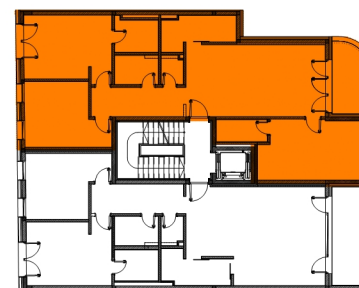
Stambena jedinica 08 ima dvostranu orijentaciju. Dnevna zona je orijentisana ka mirnom dvorištu. Sastoji se iz jednog prostora koji objedinjuje ulazni deo, trpezariju i dnevni boravak odakle se direktno pristupa prostranoj terasi. Kuhinja je izdvojena sa mogućnošću pripajanja prostoru trpezarije. Na dnevnu zonu se naslanja izdvojen master blok (spavaća soba garderobom i zasebnim kupatilom).

Noćna zona je orijentisana ka jugoistoku (Smiljanićeva ulica), a sastoji se iz master bloka i jedne prostrane spavaće sobe sa izdvojenim kupatilom.

Stan je opremljen ostavom koja je predviđena za smeštanje mašina za pranje i sušenje veša.

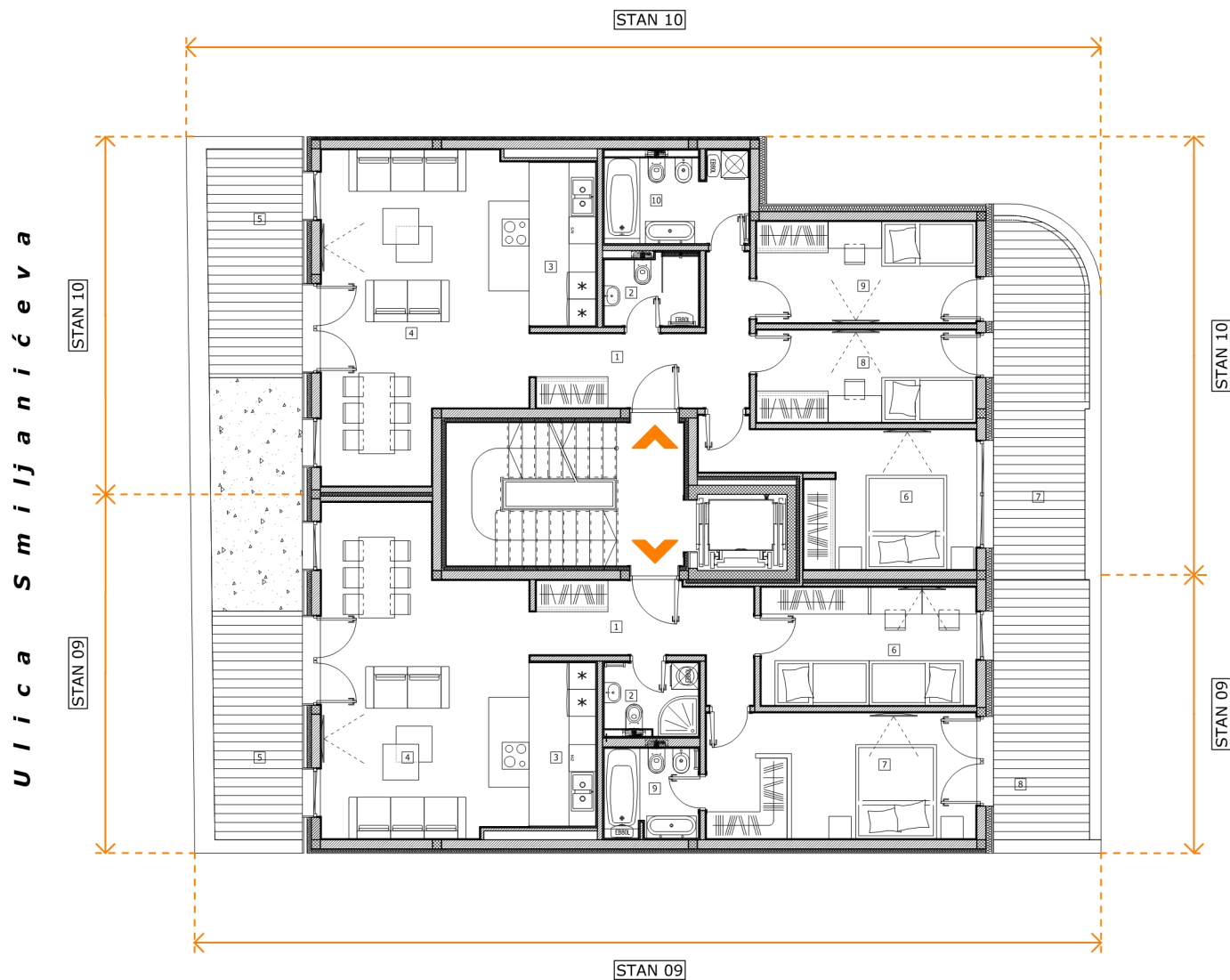


SPRAT	PR	I	II	III	IV	PS1	PS2		
STAN	/	/	/	/	08	/	/	123.73m ²	4S



No	NAMENA PROSTORIJA	P /m ² /	PODNA OBLOGA
1	dnevna soba i trpezarija	32.79	parket
2	terasa	8.54	granit.ker.
3	kuhinja	7.19	granit.ker.
4	spavaća soba	20.63	parket
5	kupatilo	3.86	granit.ker.
6	hodnik	8.96	granit.ker.
7	ostava / vešernica	2.14	granit.ker.
8	kupatilo	4.17	granit.ker.
9	spavaća soba	15.90	parket
10	spavaća soba	18.62	parket
11	kupatilo	4.76	granit.ker.
UKUPNO:		127.56	
UKUPNO -3%:		123.73	

СТАМБЕНА ЗАДРУГА
ПРОСТОР

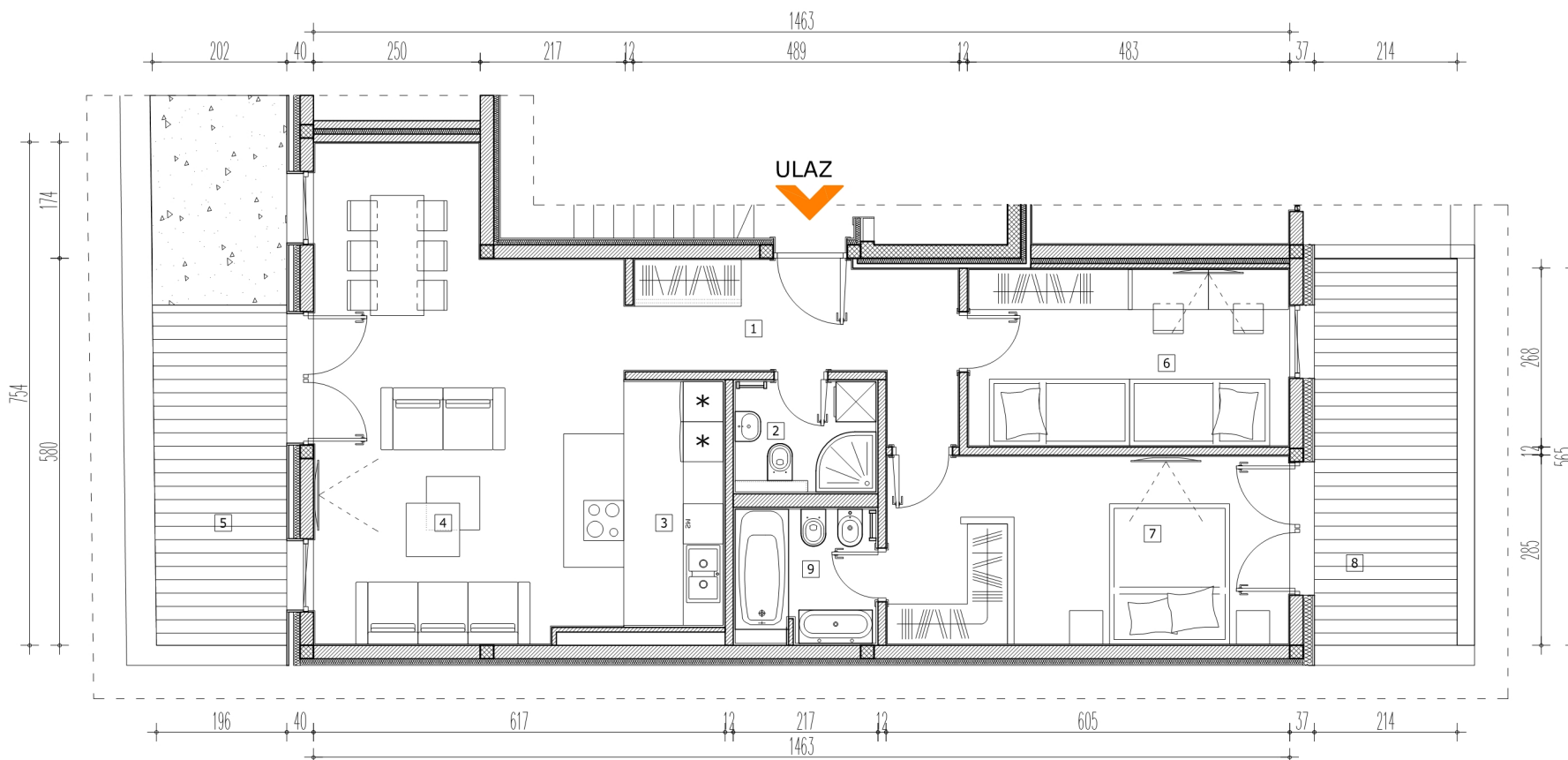


POVUČENI SPRAT 1

BROJ STANA	STRUKTURA STANA	OZNAKA STANA	P /m ² /	P /m ² / redukovano 3%
09	trosoban	3	107.51	104.28
10	četvorosoban	4	121.16	117.53



U l i c a S m i l j a n i ć e v a



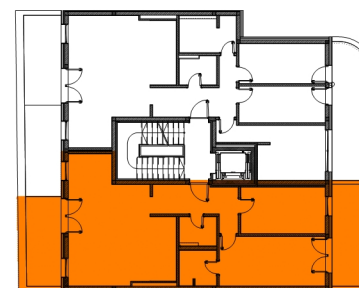
OPIS:

Stambena jedinica 09 ima dvostranu orijentaciju. Dnevna zona je orijentisana ka jugoistoku, i obiluje dnevnom svetlošću tokom celog dana. Sastoji se iz jednog prostora koji objedinjuje dnevni boravak, kuhinju sa "ostrvom" i trpezariju. Pristup prostranoj terasi sa pogledom na Vračar omoćen je direktno iz dnevnog boravka.

Noćna zona je orijentisana ka severozapadu i sastoji se iz master bloka (spavaća soba sa zasebnim kupatilom) i jedne spavaće sobe sa izdvojenim kupatilom. Pristup prostranoj krovnoj terasi je omogućen dirktno iz master bloka.



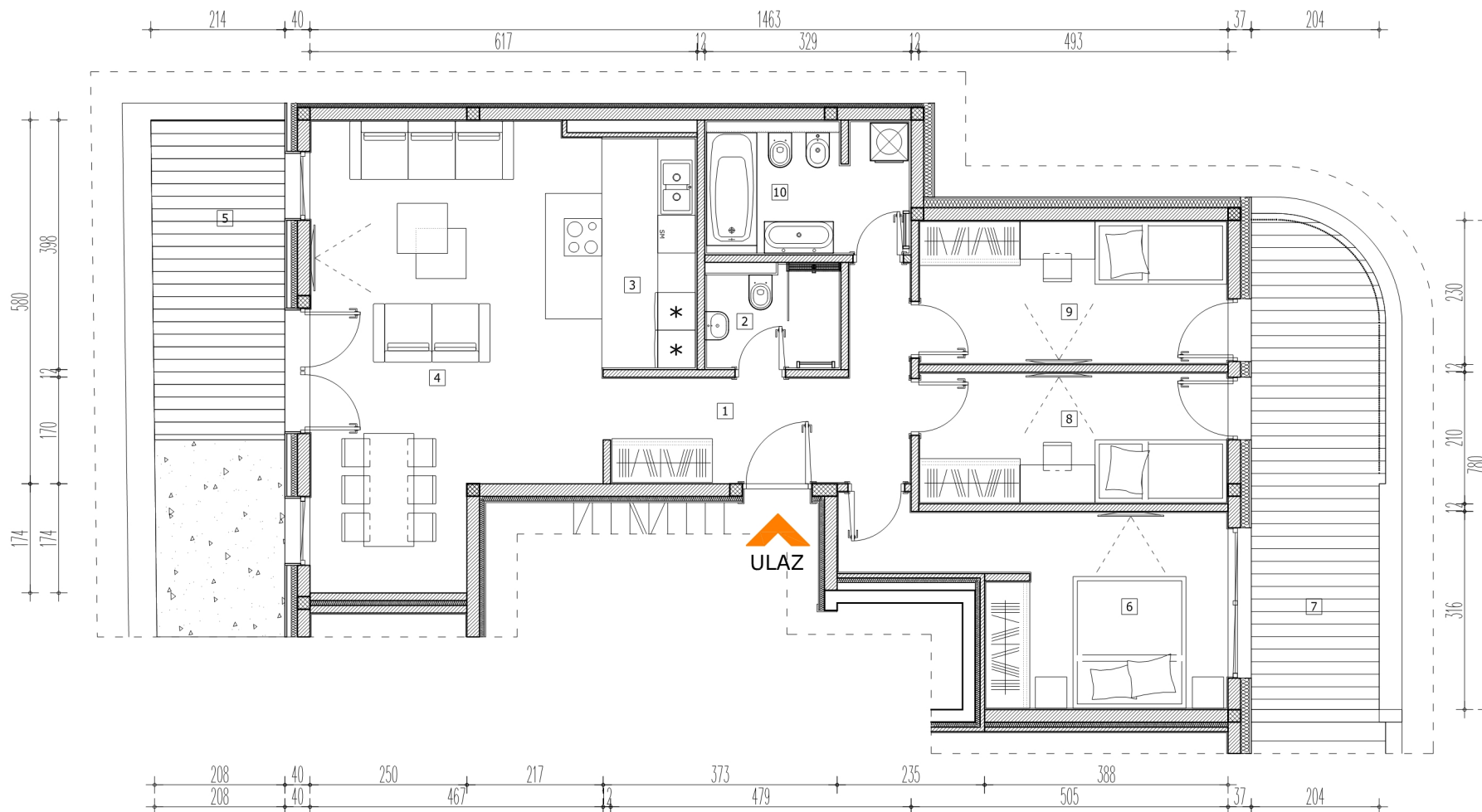
SPRAT	PR	I	II	III	IV	PS1	PS2	104.28m ²	3s
STAN	/	/	/	/	/	09	/		



No	NAMENA PROSTORIJA	P/m ² /	PODNA OBLOGA
1	hodnik	9.31	parket
2	kupatilo	3.47	granit.ker.
3	kuhinja	7.36	granit.ker.
4	dnevna soba i trpezarija	29.34	parket
5	terasa	10.62	granit.ker.
6	spavaća soba	12.94	parket
7	spavaća soba	17.24	parket
8	terasa	12.96	granit.ker.
9	kupatilo	4.27	granit.ker.
UKUPNO:		107.51	
UKUPNO -3%:		104.28	

STAMBENA ZADRUGA
PROSTOR

Ulica Smiljanićeva



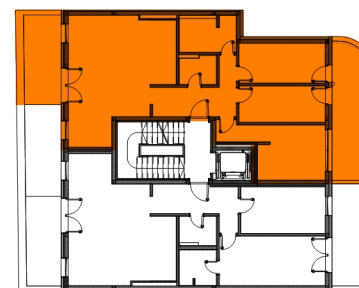
OPIS:

Stambena jedinica 10 ima dvostranu orijentaciju. Dnevna zona je orijentisana ka jugoistoku, i obiluje dnevnom svetlošću tokom celog dana. Sastoji se iz jednog prostora koji objedinjuje dnevni boravak, kuhinju sa "ostrvom" i trpezariju. Pristup prostranoj terasi sa pogledom na Vračar omoćen je direktno iz dnevnog boravka.

Noćna zona je orijentisana ka severozapadu i sastoji se iz tri spavaće sobe sa dva izdvojena kupatila. Postoji mogućnost spajanja sve male sobe i formiranje master bloka radi povećanja komfora. Pristup prostranoj krovnoj terasi je omogućen dirktno

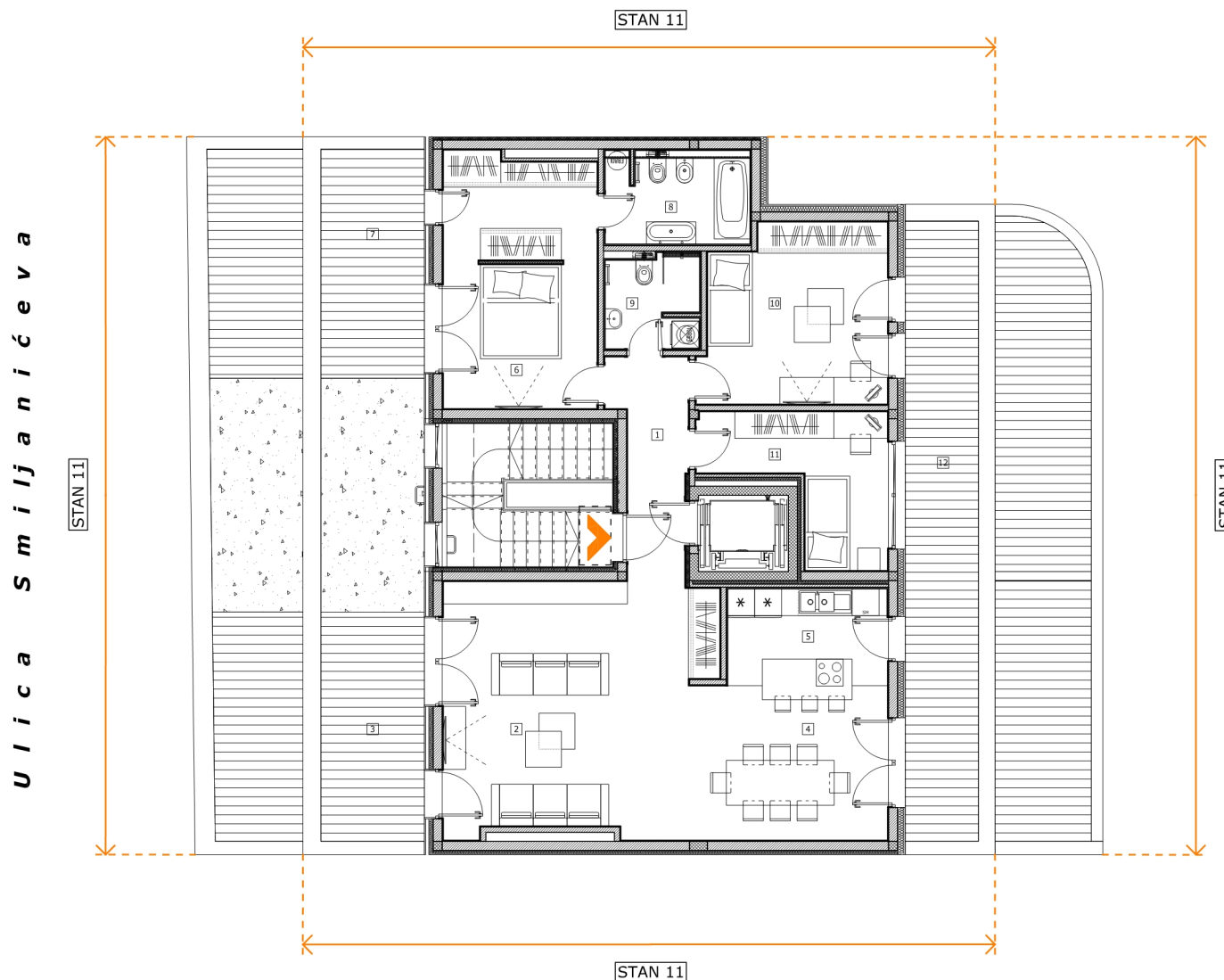


SPRAT	PR	I	II	III	IV	PS1	PS2	117.53m ²	4S
STAN	/	/	/	/	/	10	/		



No	NAMENA PROSTORIJA	P /m ² /	PODNA OBLOGA
1	hodnik	9.97	parket
2	kupatilo	3.44	granit.ker.
3	kuhinja	7.36	granit.ker.
4	dnevna soba i trpezarija	29.46	parket
5	terasa	11.28	granit.ker.
6	spavaća soba	14.88	parket
7	terasa	16.84	granit.ker.
8	spavaća soba	10.35	parket
9	spavaća soba	11.34	parket
10	kupatilo	6.24	granit.ker.
UKUPNO:		121.16	
UKUPNO -3%:		117.53	

СТАМБЕНА ЗАДРУГА
ПРОСТОР



POVUČENI SPRAT 2

BROJ STANA	STRUKTURA STANA	OZNAKA STANA	P /m ² /	P /m ² / redukovano 3%
11	četvorosoban	4	168.03	162.99



OPIS:

Stambena jedinica 11 ima dvostranu orijentaciju. Dnevna zona i noćna zona su podeljene ulaznim hodnikom na dve zasebne celine.

Pristup stanu je omogućen glavnim stepeništem i direktno liftom (samo za vlasnika stana).

Dnevna zona se sastoji iz prostranog dnevnog boravka ka jugoistoku (Smiljaniceva ulica) sa pripadajućom terasom i pogledom na Vračar, dok je trpezarija sa kuhinjom orijentisana ka dvorišnoj strani.

Noćnu zonu formira master blok ka Smiljanicevoj ulici sa sopstvenim pristupom terasi i još dve spavaće sobe orijentisane ka dvorištu.

SPRAT	PR	I	II	III	IV	PS1	PS2	162.99m ²	4s
STAN	/	/	/	/	/	/	/		



No	NAMENA PROSTORIJA	P /m ² /	PODNA OBLOGA
1	hodnik	7.61	parket
2	dnevna soba	32.34	parket
3	terasa	11.93	granit.ker.
4	trpezarija	15.42	parket
5	kuhinja	7.83	granit.ker.
6	spavaća soba	19.55	parket
7	terasa	11.93	granit.ker.
8	kupatilo	6.41	granit.ker.
9	kupatilo	4.46	granit.ker.
10	spavaća soba	16.14	parket
11	spavaća soba	10.14	parket
12	terasa	24.27	granit.ker.
UKUPNO:		168.03	
UKUPNO -3%:		162.99	

